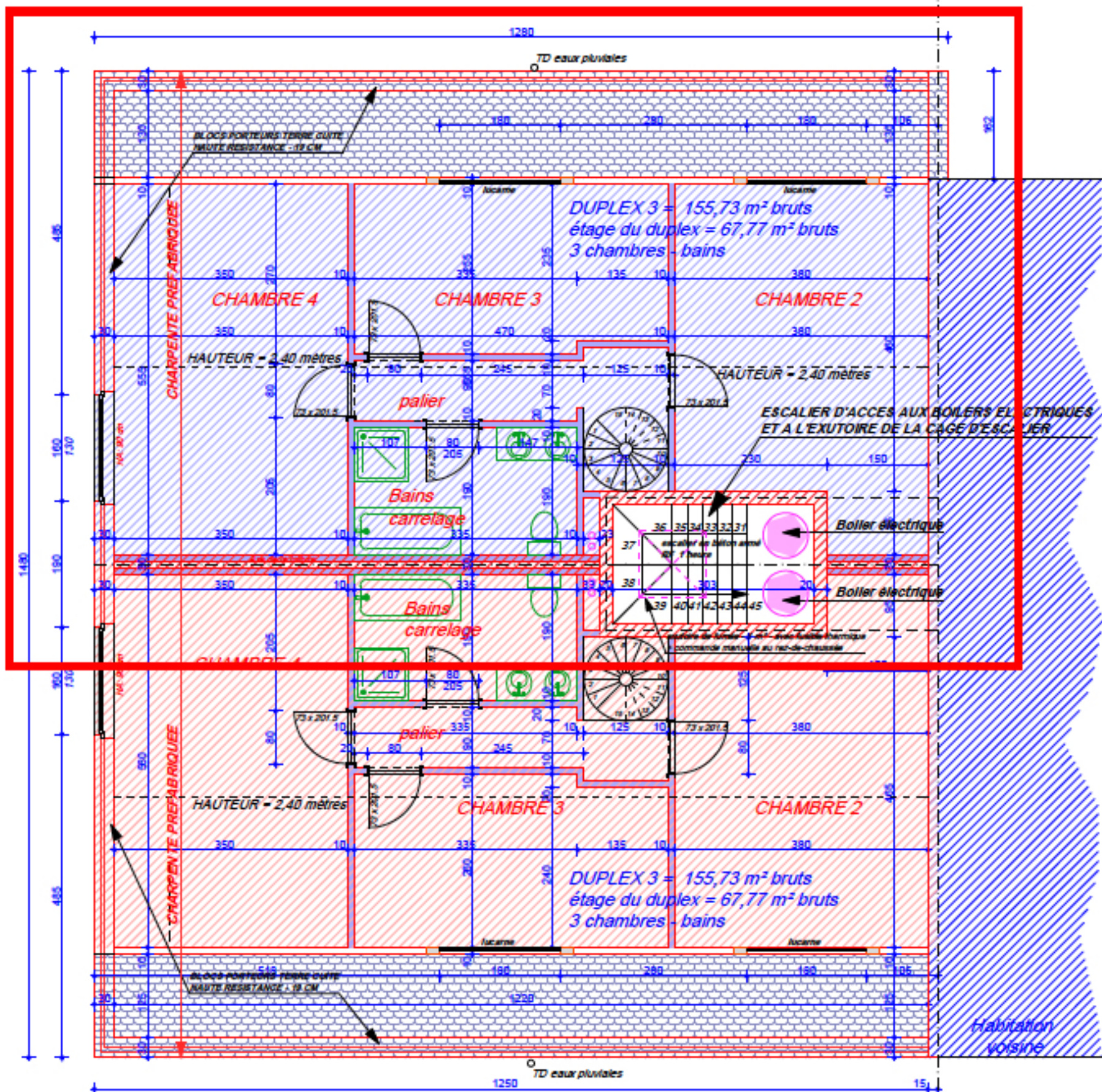


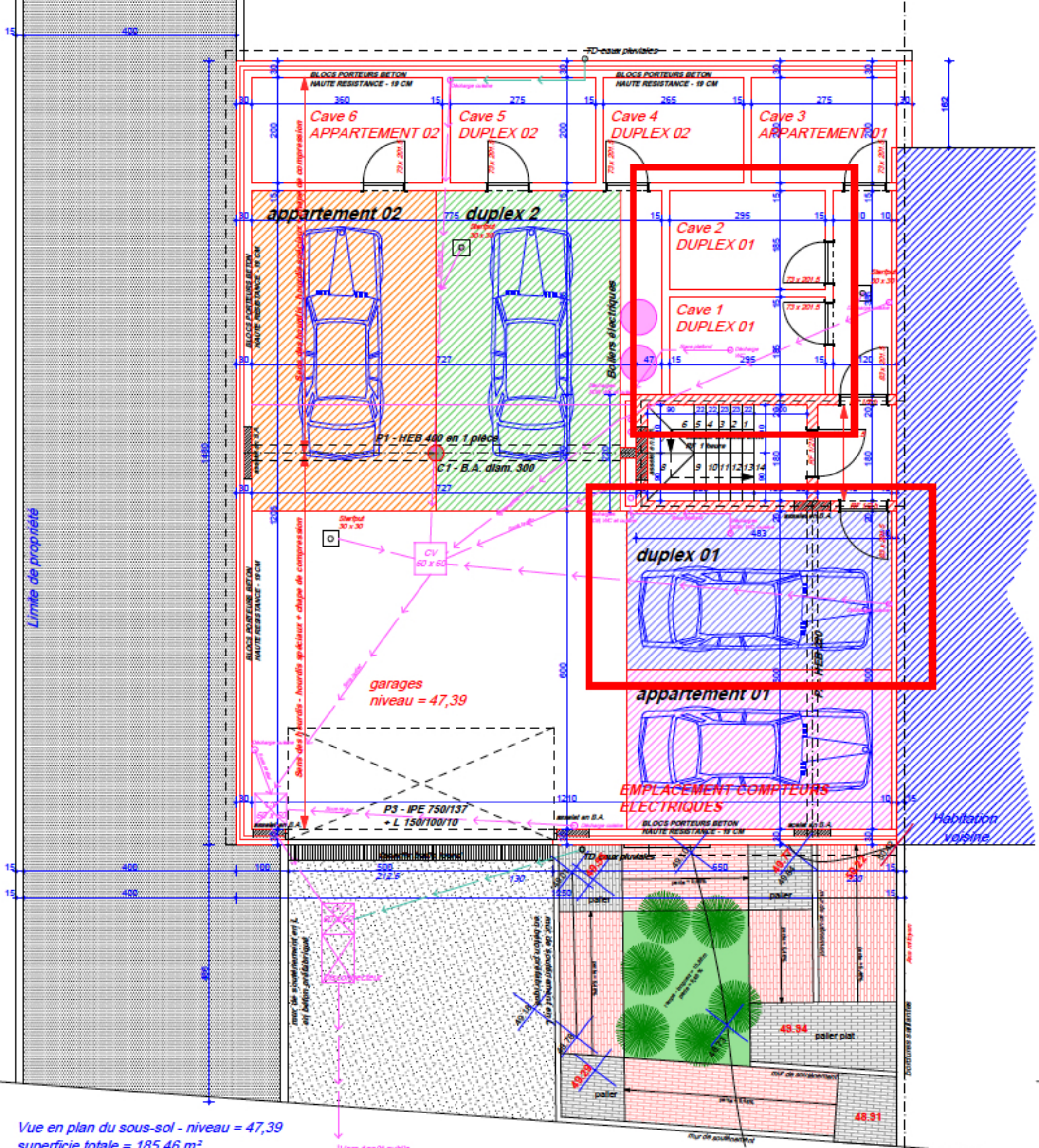
Vue en plan du 1<sup>er</sup> étage - niveau = 52,89  
 superficie totale = 185,46 m<sup>2</sup>





Vue en plan de l'étage des duplex - niveau = 55,69  
superficie totale = 144,97 m<sup>2</sup>



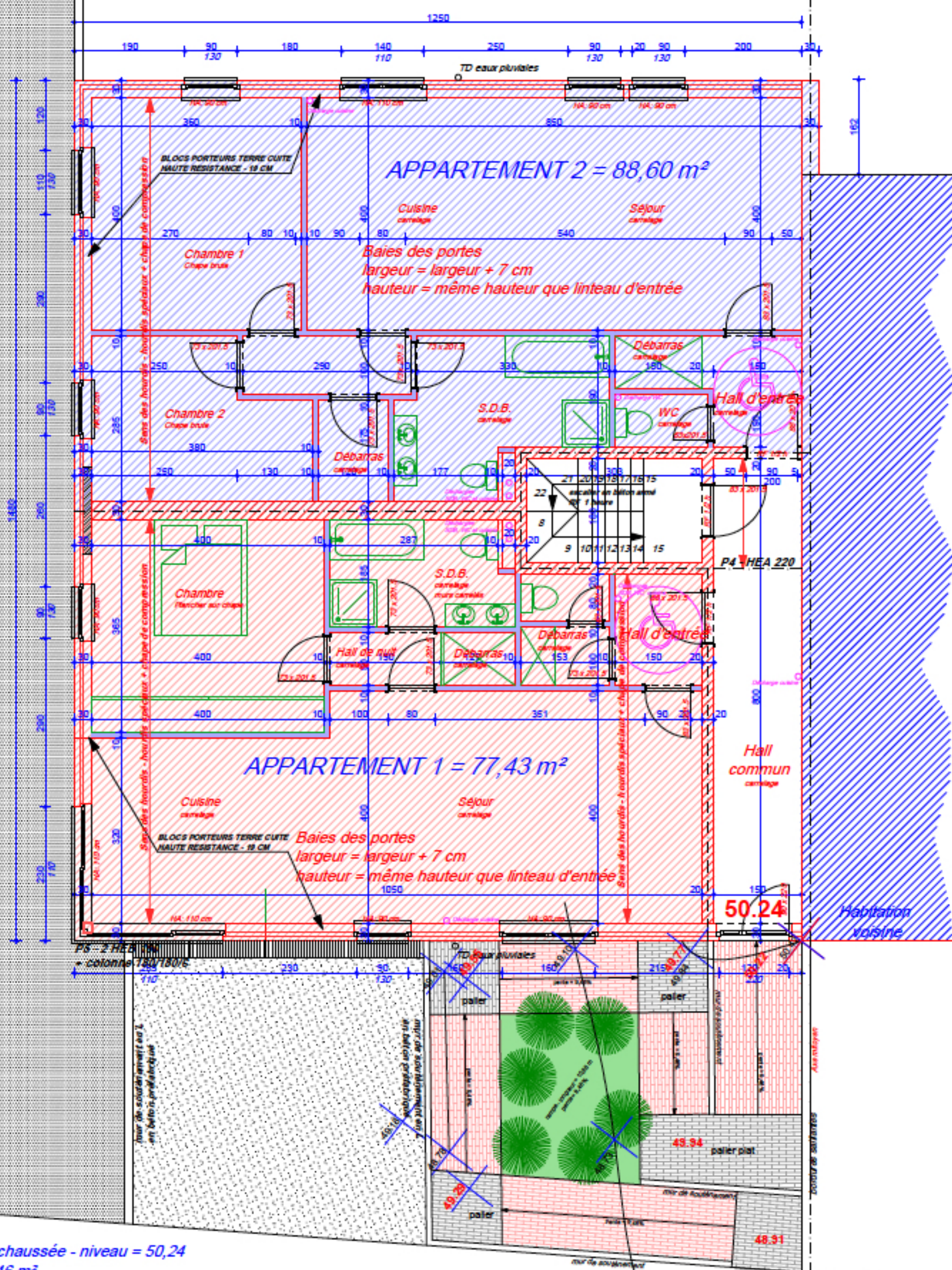


Vue en plan du sous-sol - niveau = 47,39  
 superficie totale = 185,46 m<sup>2</sup>

vers égoût public



Limite de propriété



Vue en plan du rez-de-chaussée - niveau = 50,24  
superficie totale = 185,46 m²



## *MESURES D'APPLICATION DANS LA LUTTE CONTRE L'INCENDIE*

- règlement d'application: RGPT et RGIE*
- classification des établissements suivant norme NBN S 21-208*
- structure en murs porteurs rf 1h suivant indications des plans*
- éléments de structure en acier protégés par éléments Promatec ou similaire*
- extincteurs à poudre polyvalente conformes à la NBN S 21-014*
- exutoires de fumée automatiques de 1 m<sup>2</sup> au sommet de la cage d'escalier avec commandes manuelle au rez-de-chaussée*
- pictogrammes et indications au sol des sorties et sorties de secours conforme à l'article 54, quinquies du RGPT*
- installations électriques réceptionnées par un organisme agréé par le Ministère des Affaires Economiques*
- installation gaz conforme à la NBN D 51-003*
- matériaux rf testés suivant la norme NBN 713-020*
- éclairage de secours suivant NBN C 71-598-222, NBN L 13-005, NBN C 71-100*
- faux-plafond rf 1 heure sous la charpente préfabriquée*

## *MATERIAUX DES FACADES*

- briques rouges rugueuses de type Wanlin*
- linteaux extérieurs en briques sur chant*
- seuils en petit granit ton meulé gris*
- menuiseries extérieures en pvc ton gris anthracite RAL 7016*
- portes de garage sectionnelles ton gris anthracite RAL 7016*
- couverture en tuiles béton ton gris moyen à gris anthracite*
- rives en bardelli d'ardoises naturelles ton gris anthracite*
- gouttières en zinc mopac prépatiné*
- tuyaux de descente en zinc prépatiné*
- feronneries extérieures en acier prélaqué ton bleu 5003 - saphirblau*
- cheminée couverte d'ardoises naturelles*
- fenêtres de toiture type VELUX*
- murs de soutènement en béton armé préfabriqué*